



Exemple de Fiche d'instruction



Date	Référence	Version	Pages
24/01/2019	20180318-02	01.00.01	1 / 4

Pliage Polo - Clothes Folder

DIFFUSION

Destinataires internes pour APPLICATION :

Destinataires internes pour INFORMATION :

Destinataires externes :

DOCUMENTUM est la seule base de référence des documents applicables

TABLEAU DE SUIVI DES REVISIONS

Version	Date	Motif de la création, Désignation et origine des modifications
1.0.0	19/03/18	Création
1.0.1	24/01/19	Mise à jour - Module Consultation HTML

SOMMAIRE

OBJET DU DOCUMENT

Présentation d'une technique de pliage de Polo avec accessoire Clothes Folder (Pleur)

ACCESSOIRES

Clothes Folder (Pleur)

AVANTAGES :

Pas de savoir faire spécifique

Simple et rapide

Tailles finales identiques entre 2 polos

INCONVENIENTS :

Largeur / Hauteur de pliage non modifiable

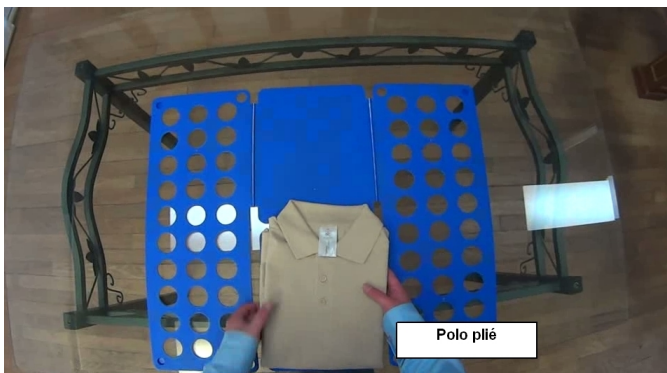
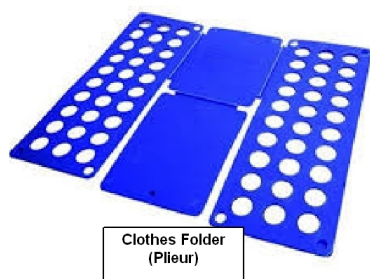
DOCUMENTS ASSOCIES / VOIR AUSSI

- Modop Pliage manuel de Polo (classique)
- Modop Pliage rapide de Polo (sans accessoire)
- Modop Pliage - Chemise cartonnée

CHAPITRES

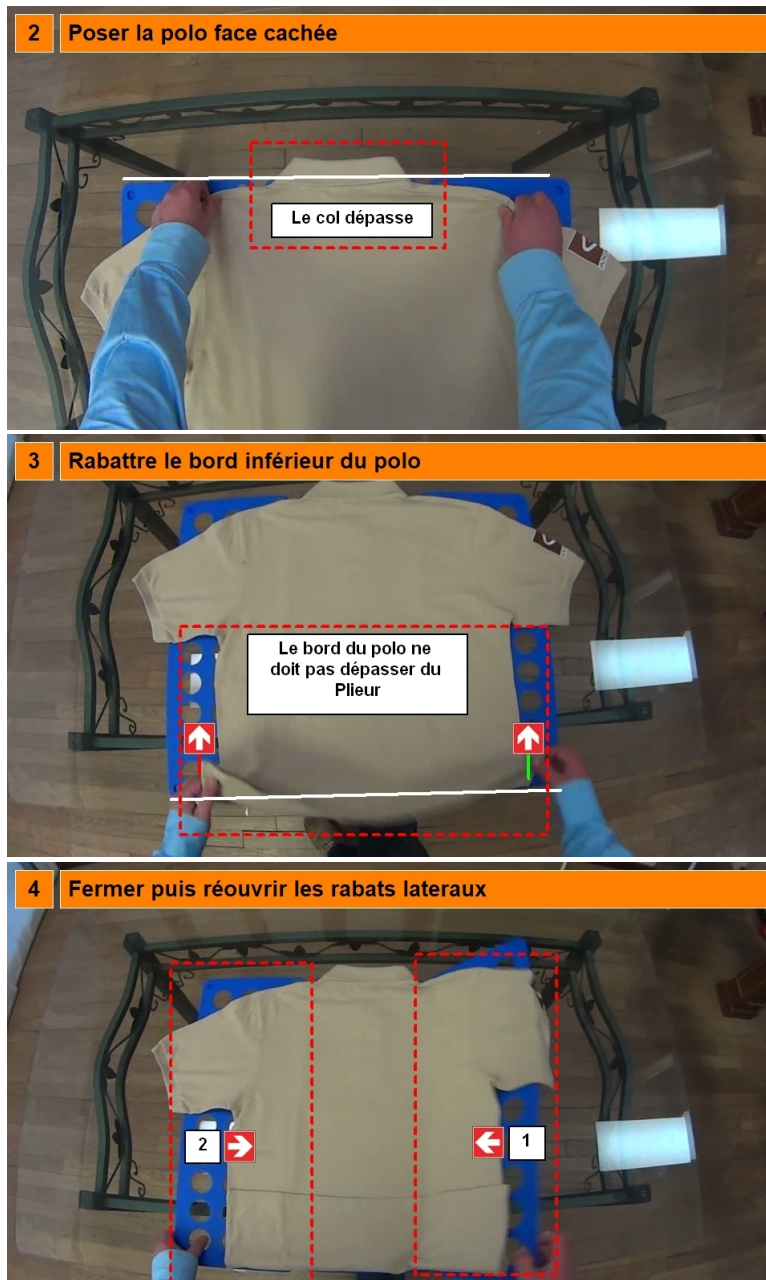
- 1- Présentation détaillée
- 2- Pliage de 3 polos à la suite (Vidéo)

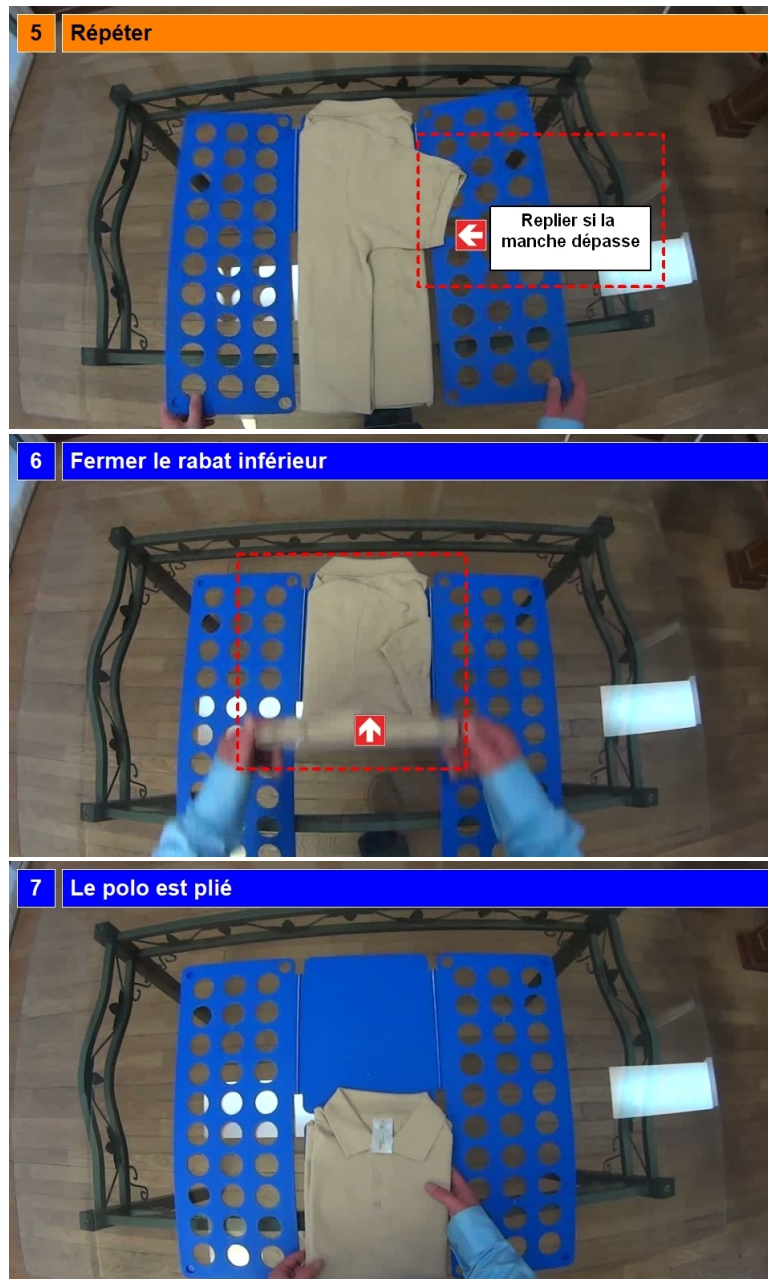
Illustration du poste de travail



Etape 1 : Présentation détaillée

Actions	Sécurité	Instruction	AutoContrôle	Gestuel
1- Ouvrir le Plieur de Vêtements				
2- Poser la polo face cachée		Le col dépasse		
3- Rabattre le bord inférieur du polo		Le bord du polo ne doit pas dépasser		
4- Fermer puis réouvrir les rabats lateraux		Cotés puis Bas du Rangeur		
5- Répéter		Replier si la manche dépasse		
6- Fermer le rabat inférieur				○
7- Le polo est plié				○





Etape 2 : Pliage de 3 polos à la suite (Vidéo)